

# Le metier d' Ingenieur

Augustin Pommeret

Laurent Schmitt, GM Tendering

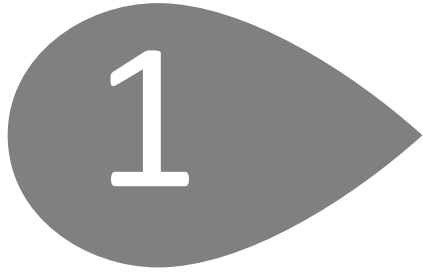


# Contents

---

1. C'est quoi un Ingenieur ?
2. Fonctions et Evolution
3. Comment devenir ingenieur en France ?
4. Comment devenir ingenieur en Belgique ?
5. Arts & Metiers





C'est quoi un Ingenieur ?

---



# C'est quoi un Ingenieur ?

- Un professionnel exerçant des activités de conception, d'innovation, de direction de projet, de réalisation et de mise en oeuvre de système ou de service impliquant la résolution de problèmes techniques complexes.  
(merci wikipedia 😊)
- Connaissances
  - Techniques
  - Economiques : Coûts !!!
  - Sociales
  - Environnementales
  - Humaines : management d'équipe



Gustave Eiffel

*Solide culture Scientifique et Generale*



# Fonctions et Evolution

---



# Fonctions et Evolution

---

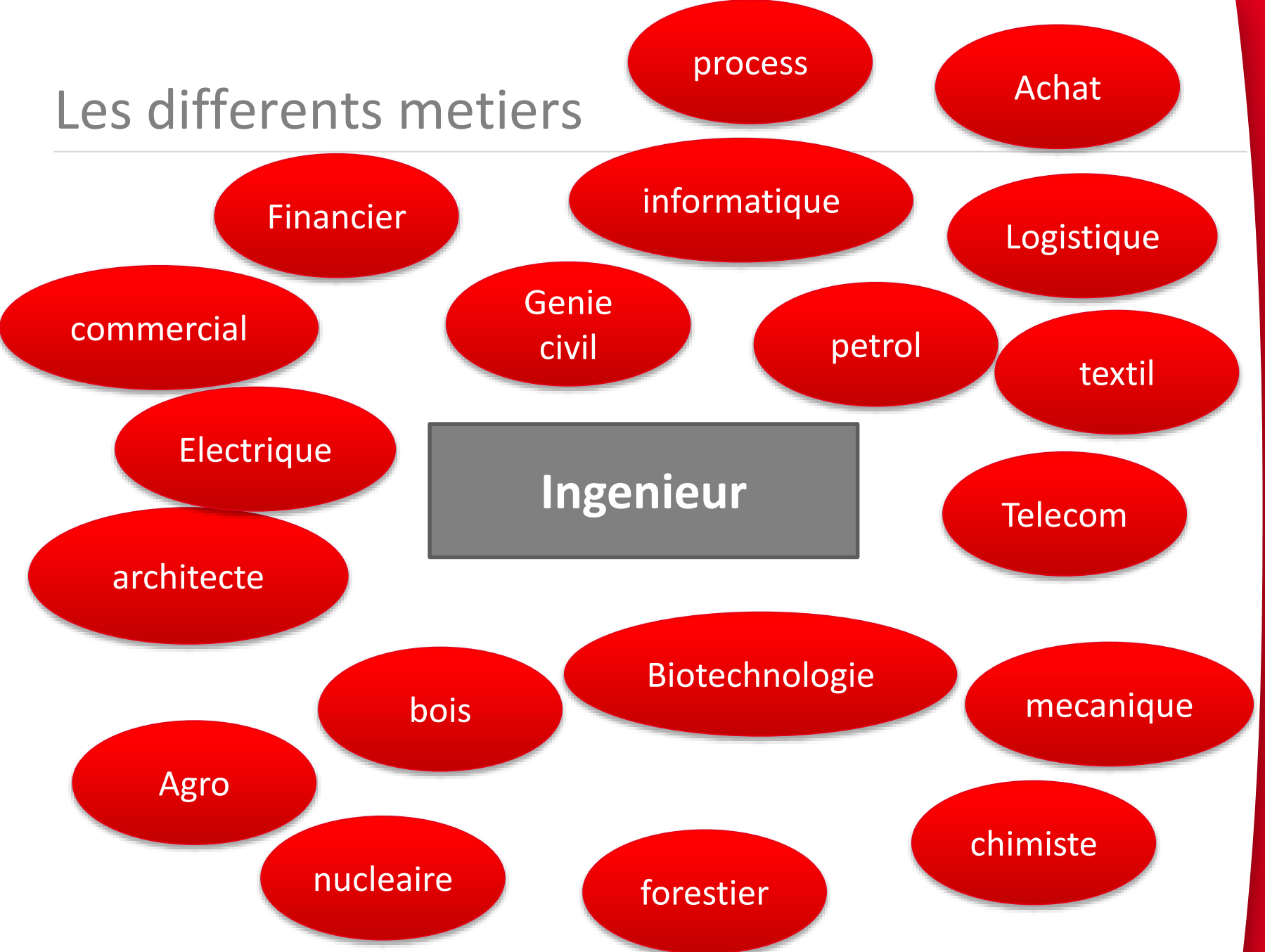
- Le metier d'Ingenieur est tres differents suivant les secteurs d'acivites.
  - R&D : conception de nouveaux “produits”
  - Application : industrialisation
    - Methodes de production
    - Supply chain
    - Maintenance
  - Qualite : fonction transverse -> iso
    - Ameliorer la qualite et la fiabilite des produits
  - Securite : fonction transverse
    - Reglements de securite et verifie leurs application
  - Vente : Transcrire les besoins des clients en solutions techniques

# Fonctions et Evolution

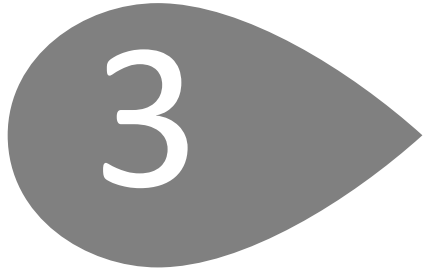
---

- Au 21 e siecle, l'ingenieur doit avoir une approche global de toutes les problematiques qu'il est amene a traiter.
  - Analyser -> caracteriser -> synthetiser -> solutions pragmatiques
  - Il utilise ses competences physiques, chimiques, biologiques.

# Les differents metiers







## Comment devenir ingénieur en France ?

---



# Comment devenir ingénieur en France



• Ingénieur = BAC+5 -> 205 ecoles

• 3 Moyens:

- Ecole post-bac
- Prepa
- Voies parraleles

• Voies parraleles :

- DUT, BTS, IUT, ecole techniques...
- (*A eviter* )



# Les prepas integrees

- 2 ans de mise a niveau scientifique
- 3 ans de cycle ingenieur
- Admission:
  - Concours (FESIC, Avenir, ENI, Polytech...)
  - Admission sur dossier

| Avantages   | Inconvenients                            |
|---|--|
| Rythme moins soutenu et vie sociale plus attractive | Niveau et reconnaissance moins bonne     |
| Le metier est plus vite aborde, plus de stage       | Ferme les portes a de nombreuses options |
|   | Souvent plus cheres                      |

# La prepa... Pas pour moi



- 2 ans avec concours
- Admission:
  - Sur dossier
  - Entretien possible

| Avantages   | Inconvénients                      |
|---|------------------------------------|
| Ne ferme aucune porte et en ouvre                                       | Travail soutenu pendant 2 ou 3 ans |
| Compétences unique de travail, d'analyse, de synthèse et d'organisation | Pas de reconnaissance a la fin     |
| Esprit unique et tres fort  | Esprit de concours                 |

*Le travail effectué en prepa n'est jamais inutile*



4

Comment devenir ingénieur en  
Belgique ?

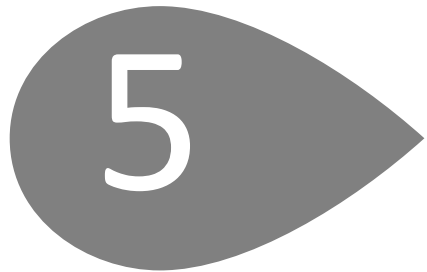
---



# Comment devenir ingénieur en Belgique

- Ingénieur = BAC+5 ou BAC+4
- 2 Moyens:
  - Universités (BAC+5) : UCL, ULB, ULG, FUNDP
    - Ingénieur Civil (examen d'entrée)
      - *Mécanique, élec, matériaux, Génie civil, Architecte*
    - Bio-Ingénieur ou Agronome
    - Ingénieur commercial
  - Ecoles supérieures techniques (BAC+4)
    - Différents type de formations (Meca,.....)
  - Ecoles supérieures Commerciales (BAC+5)
    - Ingénieur commercial : Solvay, ICHEC

*Pas de concours en Belgique*



Arts et metiers

---



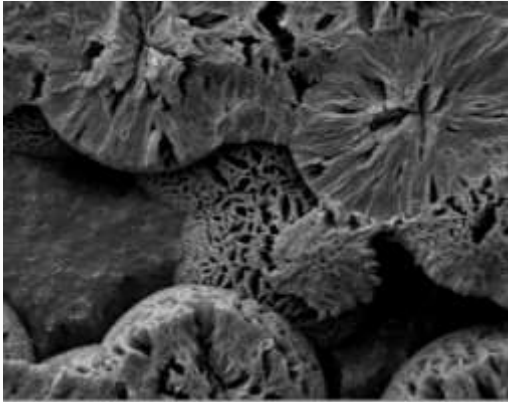
# Arts et Métiers ParisTech

## *Lycée Français Jules Vernes*

Monday, 03 February 2014







## Des profils variés

### Ingénieur généralistes Arts et Métiers: SUR CONCOURS

Après une prépa:

- PT: 550
- PSI 260
- Autres 95

DUT/BTS:

- 87

Fac:

- M1: 24
- L3: 24

### Ingénieur par alternance: ENTRETIEN

- Après un DUT/BTS

## Ingénieur généraliste : mécanique et industriel



### Objectifs pédagogiques:

- Formation interdisciplinaire
- Formation industrielle et technique
- Formation managériale
- Ouverture internationale

### Capacités:

*La formation est basée sur l'acquisition de 6 capacités définissant le profil de l'ingénieur :*

- Établir un avant-projet
- Élaborer une conception détaillée
- Maîtriser la transformation de la matière pour maîtriser les procédés
- Concevoir un système industriel
- Piloter un système industriel
- Évaluer les interactions homme-structure-société pour gérer une organisation



## L'Ecole en chiffre

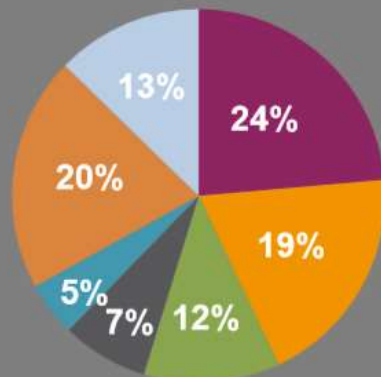
8 centres en France

1100 ingénieurs généralistes par an  
820 par apprentissage

30% effectuent une année à  
l'étranger

Salaire 38-44 k€ brut annuel

### Insertion par secteurs d'activités



- Industrie automobile, aéronautique, navale, ferroviaire
- Energie
- Bâtiment, travaux publics, construction
- Société de conseil
- Technologies de l'information (service)
- Autres secteurs industriels
- Autres secteurs

## Une vie associative riche et formatrice



- Sport
- Comites des fêtes
- Histoire
- AMJE
- Ski et croisière
- Gala prestige
- Relations internationales



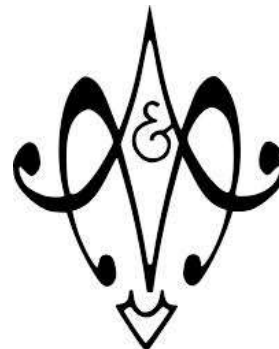
## Un réseau unique



Plus grand réseau européen d'ingénieur (28 000 membres)

20 millions d€ de budget annuel

Relations fortes entre les membres





**Merci de votre écoute**

